

> lieu d'animation sociale et culturelle, l'Espace Colucci accueille tous publics

> les cinéphiles, au **Ciné Montrouge**, unique salle de la ville, classée Art et Essai qui programme des films "jeune public" et aussi des cycles "grands répertoires" pour les passionnés.

> Les enfants et leurs parents dans **l'espace famille**, lieu de rencontre, d'information et de dialogue.



> Les 13/18 ans, au sein de **l'espace jeunes**, qui propose des ateliers de musique, de danse, de soutien scolaire, des séjours pendant les vacances et une aide à la réalisation de projets.

> Les surfers, à bord du **cyber-espace**, qui offre de multiples connexions à des plages horaires tout public.



> Les adultes souhaitant obtenir une formation ou un soutien auprès de nos collaborateurs bénévoles qui dispensent des cours d'alphabétisation, de remise à niveau et tiennent des permanence d'écrivain public.

La saison 2010-2011 de l'Espace sera parsemée d'animations et d'événements divers :

> **Les expos, les concerts et les spectacles :**
Peinture, photographie, programmation pour enfants, spectacles des ateliers danse, théâtre, chorale...

> **Les stages :**
Danse, taï chi chuan, coupe-couture, danse africaine, théâtre...



le comité d'usagers >>>

Il permet à chaque usager de l'Espace Colucci de faire part de ses remarques et suggestions.

>>> une équipe rassemblant plus de soixante personnes

Autour du directeur Lionel Doiteau, les permanents, les intervenants bénévoles et les professeurs vous accompagnent tout au long de l'année dans le cadre des activités et des stages que vous choisissez

Espace Michel Colucci

88, rue Racine - 92120 Montrouge
Tél. 01 46 55 77 77 - Fax 01 46 55 77 78
site : www.espacecolucci.net



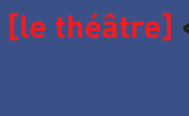
Espace Michel Colucci

Programme 2010 > 2011



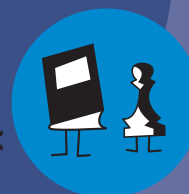
> **[les ateliers d'art]**

[la musique] <



[le théâtre] <

[les cours] <



> **[la danse]**



> **[les activités corporelles]**

[le Ciné Montrouge, le cyber espace, les expos...] <



> de notre information à votre inscription

> Inscriptions : du jeudi 10 juin 2010 au mercredi 30 juin 2010 et à partir du mercredi 1^{er} septembre 2010.

> L'accueil est ouvert du lundi au vendredi de 9h15 à 19h. (20h durant les mois de juin, septembre et octobre) et le samedi de 9h30 à 12h30.

> Les activités adultes débutent le lundi 13 septembre 2010; les activités enfants et juniors le lundi 20 septembre 2010. Elles se terminent toutes le samedi 25 juin 2011.

> Les cours n'ouvrent qu'avec un minimum de 50% de l'effectif prévu.

> L'Espace Colucci est fermé le dimanche, les jours fériés et pendant les vacances scolaires. Le Ciné Montrouge ferme ses portes de mi-juillet à fin août.

> Votre participation aux activités suppose l'acquisition d'une carte d'usager (tarif unique 7 €), et le paiement des cotisations afférentes à chacune d'elles.

> L'inscription à une activité est un engagement annuel, quel que soit le mode de paiement (annuel ou trimestriel).

> Le tarif trimestriel vous permet de régler en trois fois. Le premier chèque sera encaissé en octobre 2010, les deux autres en janvier et avril 2011. Tout trimestre engagé est dû. Cependant, le remboursement du ou des trimestres à venir peut être accordé, à titre exceptionnel, par la direction de l'établissement, après examen de la situation (voir règlement au dos du bulletin d'inscription).

> Pour les non-montrougiens, le tarif immédiatement supérieur à celui de l'activité choisie est appliqué.

> Tarif demandeurs d'emploi : 3^{ème} trimestre gratuit (Montrougiens).

> Tarif famille : à partir du 2^{ème} enfant inscrit, le 3^{ème} trimestre est gratuit pour tous les enfants (Montrougiens).

> Tarif famille nombreuse : 3^{ème} trimestre gratuit pour tous les membres de la famille (sur présentation de la carte).

TARIFS 2010/2011

| Cotisation annuelle | Règlement trimestriel | | | Total |
|---------------------|-----------------------|-------|------|-------|
| | 1 | 2 | 3 | |
| 122 € | 55 € | 42 € | 25 € | 122 € |
| 157 € | 71 € | 55 € | 31 € | 157 € |
| 191 € | 86 € | 67 € | 38 € | 191 € |
| 225 € | 101 € | 79 € | 45 € | 225 € |
| 262 € | 118 € | 92 € | 52 € | 262 € |
| 295 € | 133 € | 103 € | 59 € | 295 € |
| 330 € | 149 € | 115 € | 66 € | 330 € |